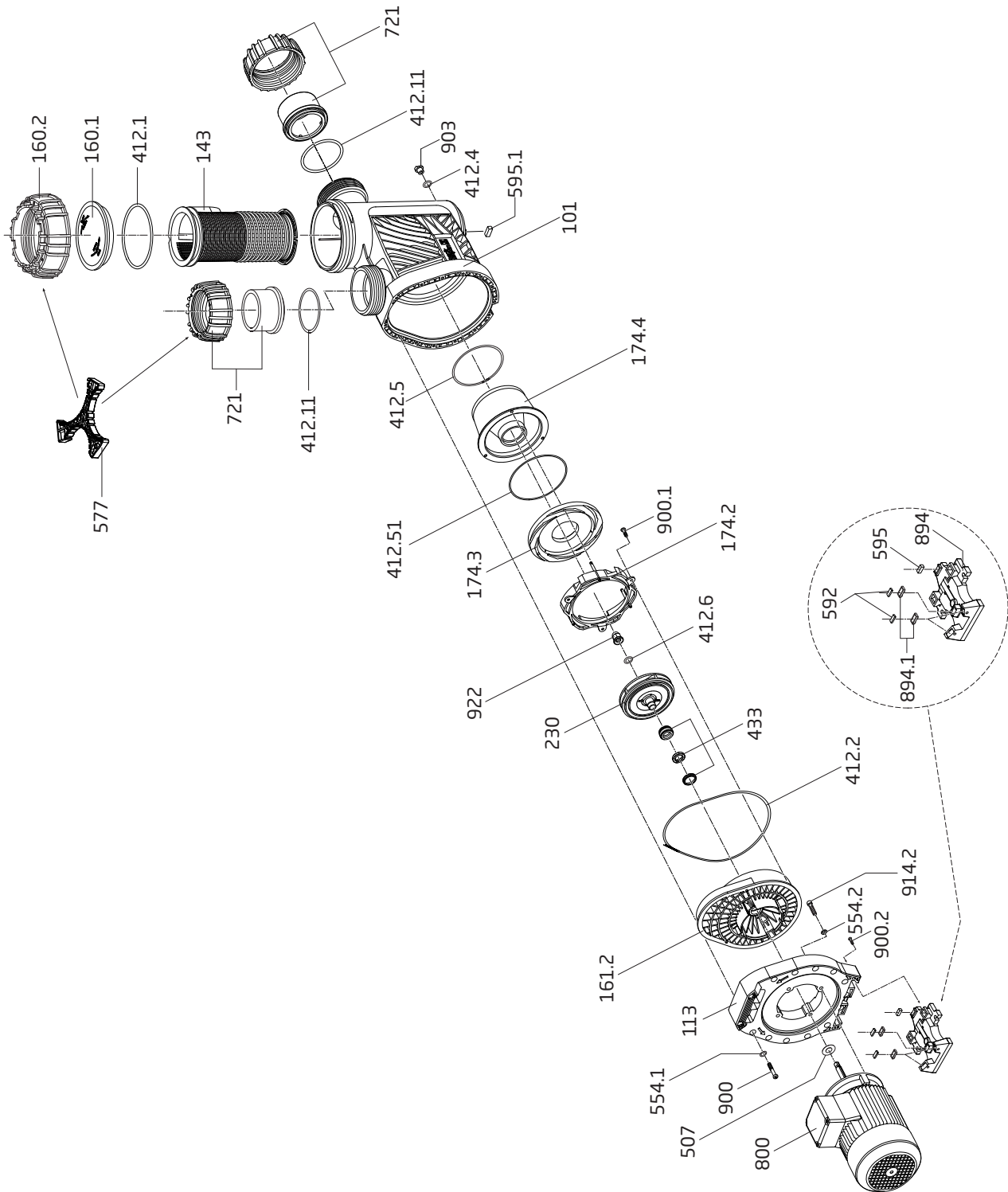
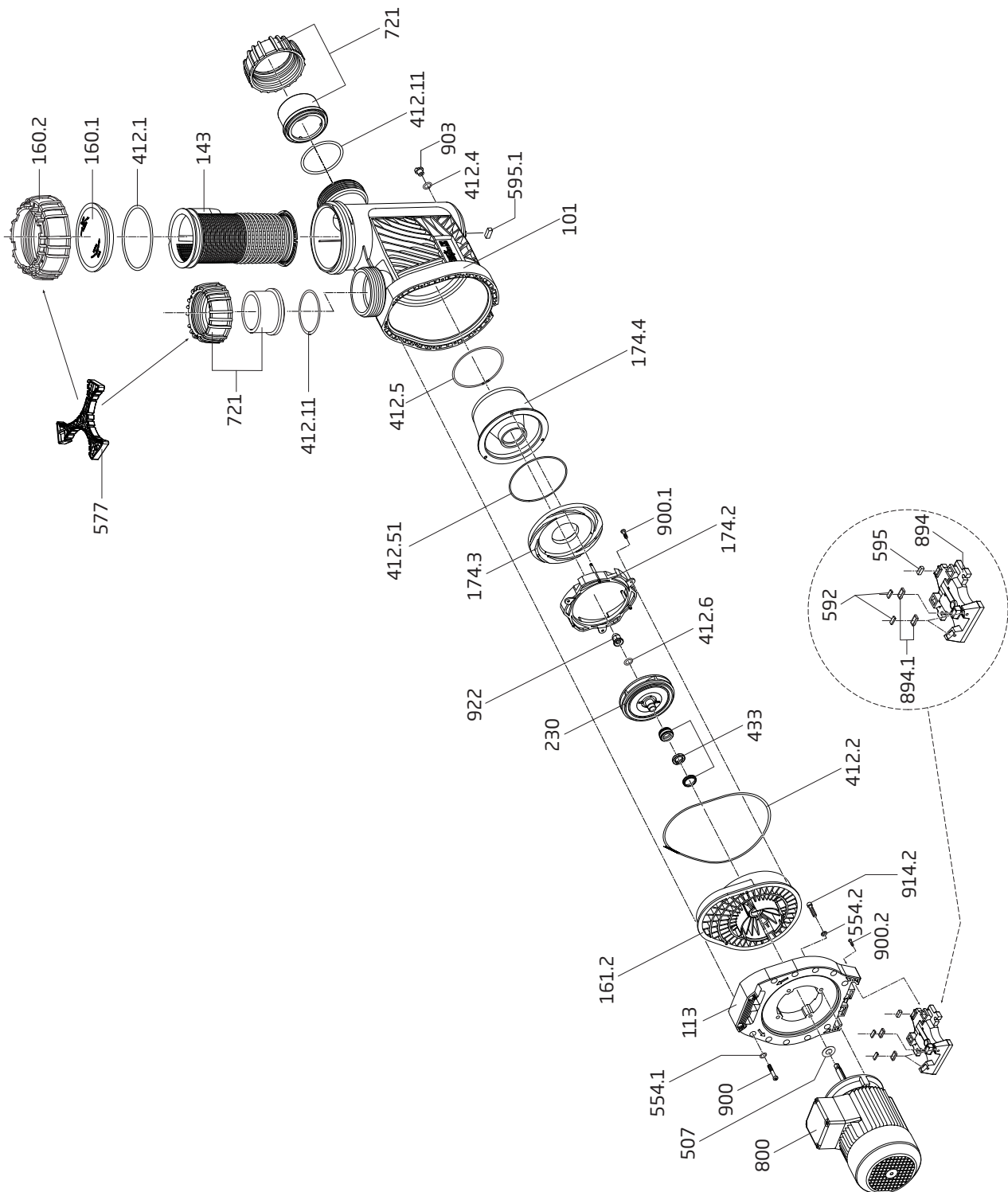


BADU[®] 90/25, 90/30, 90/40 + 90/48



Teil Part	St. Qty.	Benennung	Description	Artikel-Nr. Article no.	
101 *	1	<i>Gehäuse mit Innengewinde G 1/4"</i>	<i>Housing with inside thread G 1/4"</i>		
		<i>mit Stopfen und O-Ring</i>	<i>incl. drain plug and o-ring</i>		
		90 mm, orange	90 mm, orange	292.1510.112	
		90 mm, schwarz	90 mm, black	292.1510.110	
113	1	Zwischengehäuse	Flange	292.1511.300	
143	1	Saugsieb	Strainer basket	292.1514.302	
160.1	1	Klarsichteinsatz, transparent	Transparent lid	292.1516.012	
160.2	1	Gewinding, schwarz	Ring for lid, black	292.1516.022	
161.2	1	Dichtungsgehäuse	Gland housing	292.1516.120	
174.2	1	Leitschaufeleinsatz, d = 60 mm	Diffuser, dia = 60 mm	290.2017.425	
174.3	1	Deckscheibe für Leitschaufeleinsatz	Cover disk for diffuser	290.2017.424	
174.4	1	Zentrierung für Leitschaufeleinsatz	Centring ring for diffuser	290.2017.421	
230	1	<i>Lauftrad</i>	<i>Impeller</i>		
		d = 129 mm, b = 4 mm, für BADU 90/25	dia = 129 mm, b = 4 mm, for BADU 90/25	292.1523.014	
		d = 129 mm, b = 5,5 mm, für BADU 90/30	dia = 129 mm, b = 5,5 mm, for BADU 90/30	292.1623.014	
		d = 129 mm, b = 8,5 mm, für BADU 90/40	dia = 129 mm, b = 8,5 mm, for BADU 90/40	292.1723.014	
		d = 128 mm, b = 12 mm, für BADU 90/48	dia = 128 mm, b = 12 mm, for BADU 90/48	290.2023.003	
412.1	1	O-Ring für Deckel, 148 x 6,5 mm	O-ring for lid, 148 x 6.5 mm	292.1541.210	
412.2	1	O-Ring für Dichtungsgehäuse, 240 x 6,5 mm	O-ring for gland housing, 240 x 6.5 mm	292.1541.226	
412.4 *	1	O-Ring für Verschlusschraube, 11 x 2,5 mm (ab 01/14)	O-ring for drain plug, 11 x 2.5 mm (from 01/14)	230.2002.062	
412.5	1	O-Ring für Leitschaufeleinsatz, 123,19 x 5,33 mm	O-ring for diffuser, 123.19 x 5.33 mm	292.0341.210	
412.6	1	O-Ring für Laufradmutter, 16,9 x 2,75 mm, Viton	O-ring for impeller nut, 16.9 x 2.75 mm, Viton	292.3541.222	
412.11	2	O-Ring für Rohranschlüsse, 98 x 5 mm	O-ring for pipe connections, 98 x 5 mm	292.1141.255	
412.51	1	O-Ring für Deckscheibe für Leitschaufeleinsatz, 145 x 2,5 mm	O-ring for cover disk for diffuser, 145 x 2.5 mm	290.2041.251	
433	1	Gleitringdichtung kpl., 20 mm	Mechanical seal cpl., 20 mm	292.0343.310	
507	1	Spritzring, 18 x 45 x 4 mm	Splash ring, 18 x 45 x 4 mm	292.0850.702	
554.1	12	Unterlegscheibe, d = 8,4 mm, A 2	Washer, dia = 8.4 mm, A 2	587.1250.802	
554.2	4	Unterlegscheibe, d = 8,4 mm, A 2	Washer, dia = 8.4 mm, A 2	587.1250.802	
577	1	Öffnungshilfe	Opening device	290.2099.800	
582 *	1	Verschlusskappe, G 3/8, gelb, mit Flachdichtung (bis 12/13)	Drain cap, G 3/8, yellow, with gasket (until 12/13)	292.1658.200	
592	2	Platte, 26 x 11 x 2,5 mm	Plate, 26 x 11 x 2.5 mm	290.2059.500	
595	1	Gummipuffer, 10 x 12,5 x 27 mm	Rubber buffer, 10 x 12.5 x 27 mm	290.1259.500	
595.1	1	Gummipuffer, 10 x 12,5 x 27 mm	Rubber buffer, 10 x 12.5 x 27 mm	292.1559.500	
721	2	<i>Übergangsverschraubung für BADU 90/25 und 90/30, bestehend aus:</i>	<i>Union for BADU 90/25 and 90/30, consisting of:</i>		
		Überwurfmutter für Bundbuchse d = 75 mm, schwarz	Union nut for glue socket dia = 75 mm, black	290.2072.111	
			Bundbuchse d = 75 mm, schwarz	Glue socket dia = 75 mm, black	290.2072.105
	2	<i>Übergangsverschraubung für BADU 90/40 und 90/48, bestehend aus:</i>	<i>Union for BADU 90/40 and 90/48, consisting of:</i>		
Überwurfmutter für Bundbuchse d = 90 mm, schwarz		Union nut for glue socket dia = 90 mm, black	290.2072.111		
		Bundbuchse d = 90 mm, schwarz	Glue socket dia = 90 mm, black	290.2072.101	
800	1	<i>Wechselstrom-Motor, 230 V</i>	<i>Single-phase motor, 230 V</i>		
		1,30 kW, für BADU 90/25 We.	1.30 kW, for BADU 90/25 1~	298.0130.001	
		1,50 kW, für BADU 90/30 We.	1.50 kW, for BADU 90/30 1~	298.0150.003	
		2,20 kW, für BADU 90/40 We.	2.20 kW, for BADU 90/40 1~	298.0220.000	
			2,60 kW, für BADU 90/48 We.	2.60 kW, for BADU 90/48 1~	298.0260.000
	1	<i>Drehstrom-Motor, 400/230 V</i>	<i>Three-phase motor, 400/230 V</i>		
		1,30 kW, für BADU 90/25 Dr.	1.30 kW, for BADU 90/25 3~	297.0130.000	
		1,50 kW, für BADU 90/30 Dr.	1.50 kW, for BADU 90/30 3~	297.0150.004	
2,20 kW, für BADU 90/40 Dr.		2.20 kW, for BADU 90/40 3~	297.0220.003		
		2,60 kW, für BADU 90/48 Dr.	2.60 kW, for BADU 90/48 3~	297.0260.004	
894	1	Motorfuß	Motor foot	292.1589.400	
894.1	8	<i>Adapter für Motorfuß</i>	<i>Adapter for motor foot</i>		
	6	für BADU 90/25 We. und 90/30 We.	for BADU 90/25 1~ and 90/30 1~	292.0389.410	
	2	für BADU 90/25 Dr., 90/30 Dr. und 90/40 We.	for BADU 90/25 3~, 90/30 3~ and 90/40 1~		
		für BADU 90/40 Dr. und 90/48	for BADU 90/40 3~ and 90/48		

BADU[®] 90/25, 90/30, 90/40 + 90/48



Teil Part	St. Qty.	Benennung	Description	Artikel-Nr. Article no.
900	14	Schneidschraube, 7 x 48,4 mm, A 2	Screw, 7 x 48.4 mm, A 2	292.1690.002
900.1	3	Senkschraube, 5,5 x 22 mm, A 2	Countersunk screw, 5,5 x 22 mm, A 2	587.9825.522
900.2	2	Schneidschraube, 4 x 16 mm, A 2	Screw, 4 x 16 mm, A 2	290.2090.020
903 *	1	Verschlusschraube, G 1/4 (ab 01/14)	Drain plug, G 1/4 (from 01/14)	292.3591.201
914.2	4	Innensechskantschraube, M 8 x 40, A 2	Hexagon socket screw, M 8 x 40, A 2	587.9120.841
922	1	Laufradmutter, M 12	Impeller nut, M 12	292.3592.202
412.11 + 721	1	<i>Anschluss-Set kpl., bestehend aus: 2 x O-Ring, 2 x Bundbuchse und 2 x Überwurfmutter für Bundbuchse 75 mm, für BADU 90/25 und 90/30 90 mm, für BADU 90/40 und 90/48</i>	<i>Connection set cpl., consisting of: 2 x o-ring, 2 x glue socket and 2 x union nut for glue socket 75 mm, for BADU 90/25 and 90/30 90 mm, for BADU 90/40 and 90/48</i>	290.2072.126 290.2072.122
	1	<i>Gehäuse kpl., bestehend aus: Teil 101, 143, 160.1, 160.2, 412.1, 412.4, 903 90 mm, orange 90 mm, schwarz</i>	<i>Housing cpl., consisting of: Part 101, 143, 160.1, 160.2, 412.1, 412.4, 903 90 mm, orange 90 mm, black</i>	292.1510.156 292.1510.155
	1	<i>Wechselstrom-Motoreinheit 1,30 kW, für BADU 90/25 We. 1,50 kW, für BADU 90/30 We. 2,20 kW, für BADU 90/40 We. 2,60 kW, für BADU 90/48 We. Drehstrom-Motoreinheit 1,30 kW, für BADU 90/25 Dr. 1,50 kW, für BADU 90/30 Dr. 2,20 kW, für BADU 90/40 Dr. 2,60 kW, für BADU 90/48 Dr.</i>	<i>Single-phase motor unit 1.30 kW, for BADU 90/25 1~ 1.50 kW, for BADU 90/30 1~ 2.20 kW, for BADU 90/40 1~ 2.60 kW, for BADU 90/48 1~ Three-phase motor unit 1.30 kW, for BADU 90/25 3~ 1.50 kW, for BADU 90/30 3~ 2.20 kW, for BADU 90/40 3~ 2.60 kW, for BADU 90/48 3~</i>	219.0255.138 219.0305.138 219.0405.138 219.0485.138 219.0255.137 219.0305.137 219.0405.137 219.0485.137
*		Hinweis: Ab 01/14 werden Gehäuse mit Innengewinde verbaut. Die Teile 412.4 und 903 werden zusätzlich benötigt. Das Teil 582 entfällt.	Note: Housings built from 01/14 are built with inside threads. The parts 412.4 and 903 are required additionally. Part 582 is no longer required.	

Ersatzteile für Motoren wie Lüfterrad, Lüfterhaube, Klemmkasten, Kondensatoren, Kugellager und Lagerschilder nur auf Anfrage! Bitte geben Sie bei Ihrer Anfrage/Bestellung unbedingt die Serien-Nr. der Pumpe an.

Spare parts for motors such as impeller fans, fan hoods, terminal boxes, condensers, ball bearings and end shields are only available on request. Please indicate the pump serial number when placing an enquiry/order.